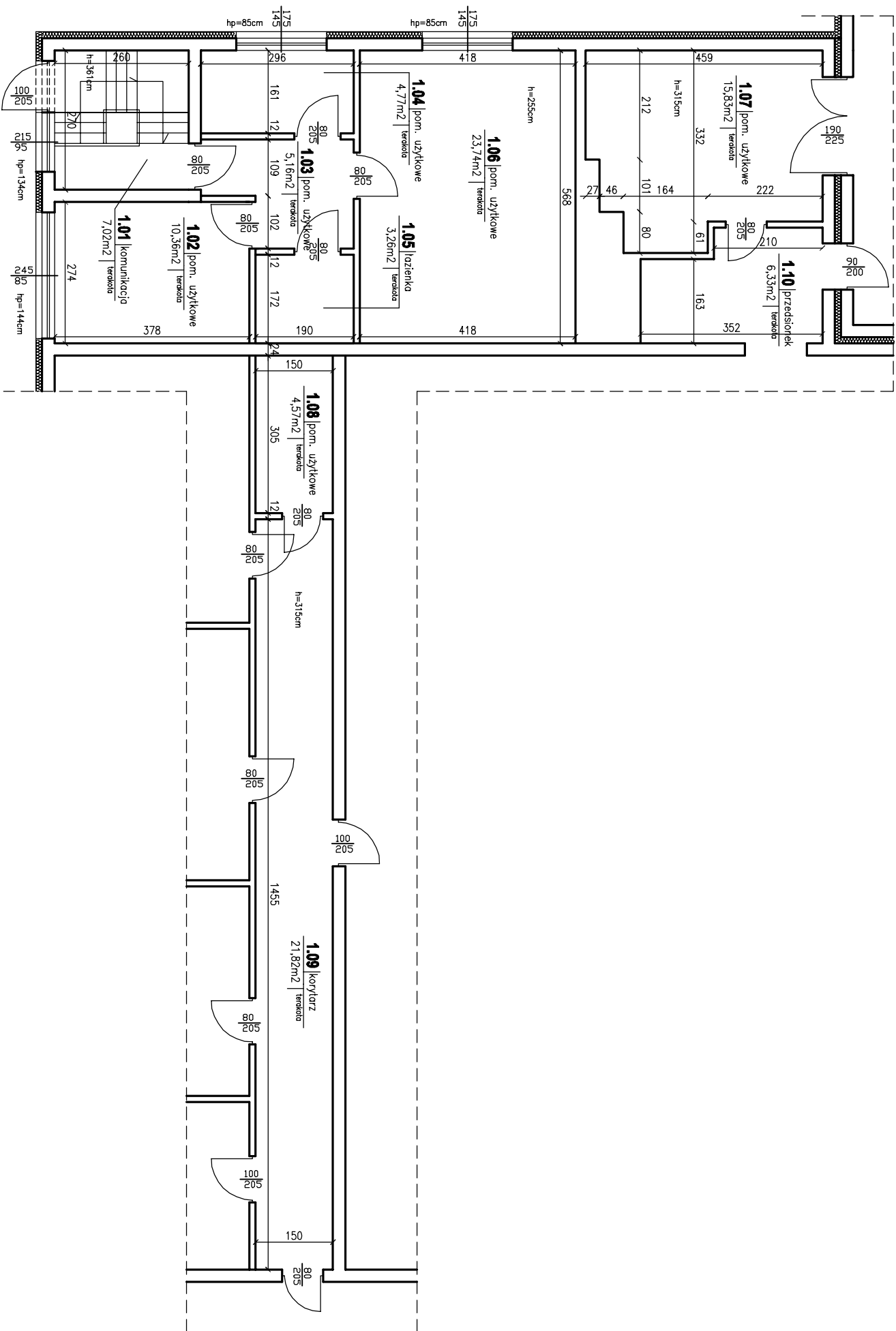


RZUT PARTERU - STAN ISTNIEJĄCY 1:100



RZUT PARTERU - STAN ISTNIEJĄCY

OPRACOWAŁ	mgr inż. Wanda Mospiłek upr. UA-V-7342-5/4691WK, KUP/BO/1073/03	
PROJEKTOWAŁ	mgr inż. arch. Maria Ingiewicz upr. ABU-JX-8386-5/6/89WK, RP-0178	

PRACOWNIA PROJEKTOWANIA I NADZORU WAMAR

**wamar** Chopina 17, 87-800 Włocławek  
tel. +48 607 505 668 / 504 039 974 / 663 910 885

e-mail: kontakt@pracownia-wamar.pl www.pracownia-wamar.pl

INWESTYCJA				PRZEBUDOWA POMIESZCZEŃ BUDYNKU MIEJSKIEGO ZESPOŁU SZKÓŁ W RĄDZIEŁOWIE	
UL. SZKOŁNA, 88-220 RĄDZIEŁÓW, DZ. NR 1244/2					
BRANŻA	BUDOWLANA	FAZA	ARCHITEKTONICZNA	B.01	
DATA	18-05-2015	SKALA	1:100		